

北竿機場跑道改善計畫

環評開發案論壇登錄資料

一、開發行為之名稱

北竿機場跑道改善計畫第一階段環境影響評估

二、開發單位之名稱

交通部民用航空局

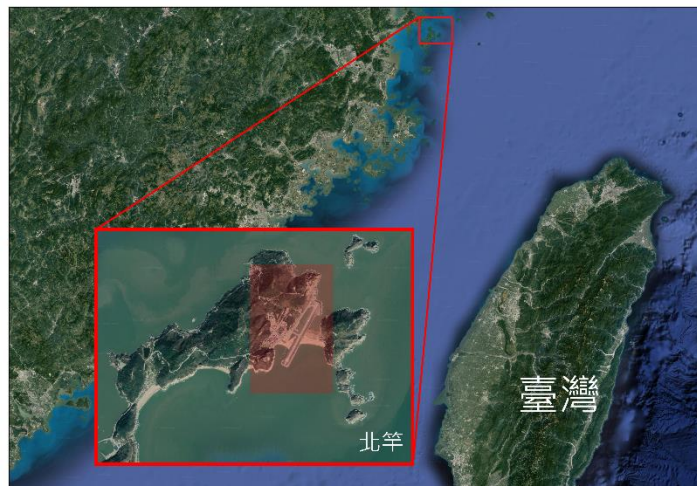
三、開發行為之內容、基地及地理位置圖

(一)開發行為之內容

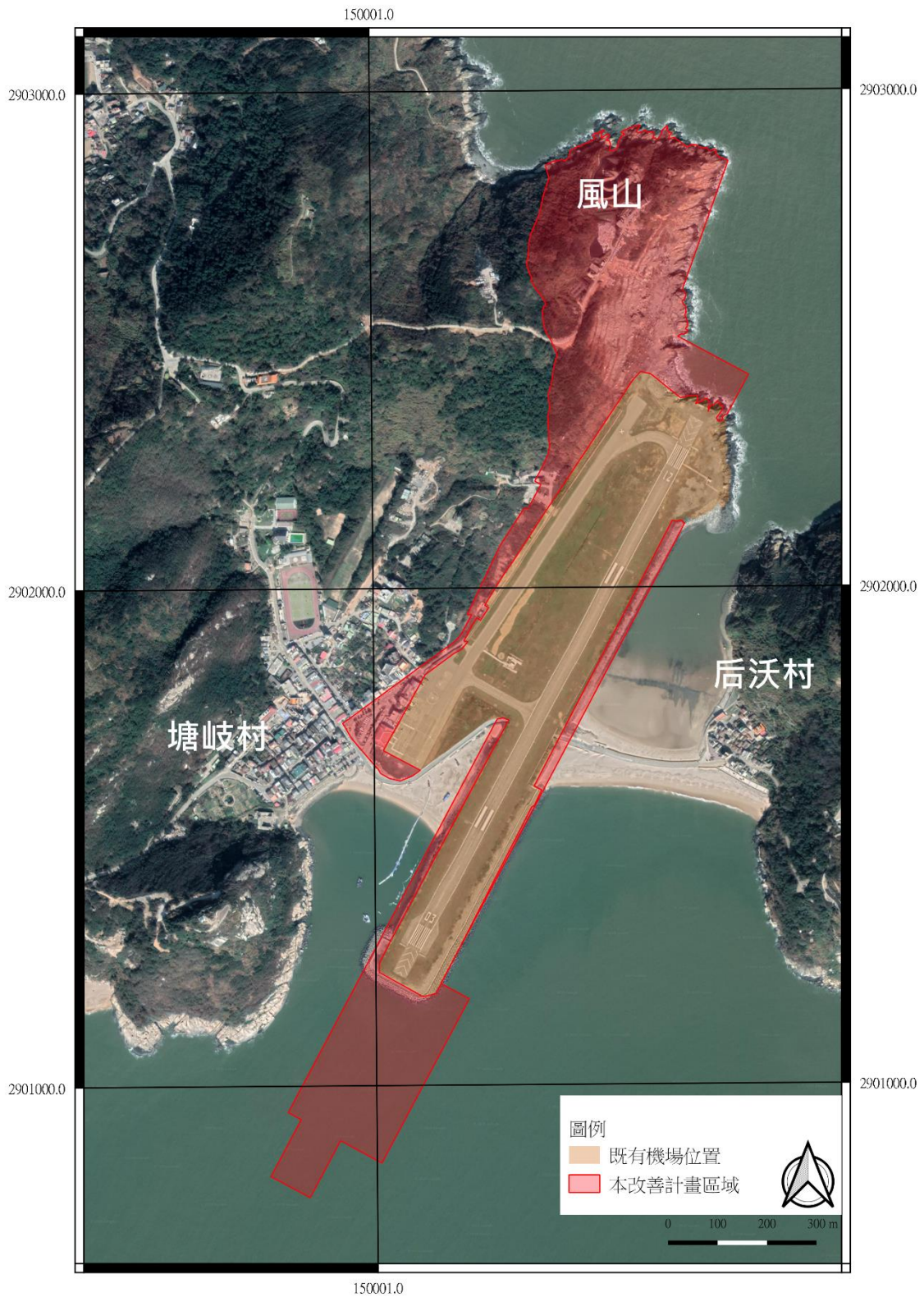
為提昇南、北竿機場運作效率及服務品質，民用航空局依行政院指示，辦理「北竿機場跑道改善評估及綜合規劃」，並將地方所提改善構想納入，考量機場改善效益、未來擴充性及兼顧環境保護，採北竿機場跑道改善方案，跑道依既有方位往南延伸至 1,500 公尺並於風山規劃新航站區位，填海開發面積計約 9 公頃，並檢討調整部分既有機場相關設施之配置區位與內容。

(二)開發行為基地及地理位置圖

北竿機場跑道改善計畫基地位於連江縣北竿鄉，西北側臨風山，南北兩側臨東海，東側隔塘后道沙灘與大沃山相對，本計畫地理位置如圖一、開發範圍如圖二所示。



圖一、北竿機場跑道改善計畫地理位置圖



圖二、北竿機場跑道改善計畫基地位置圖

四、預定調查或蒐集之項目、地點、時間及頻率

(一)辦理依據：環境影響評估法、環境影響評估法施行細則、開發行為環境影響評估作業準則。

(二)調查項目及計畫詳如表一所示。

表一 環境現況補充調查計畫一覽表

| 說明 | 環境因子 | 調查項目 | 調查地點 | 調查頻率 | 調查時間 |
|--------|------|--|--------------------|--------|--------|
| 補充資料調查 | 空氣品質 | 1. 懸浮微粒(TSP、PM ₁₀ 、PM _{2.5}) 2. 一氧化碳(CO) 3. 二氧化硫(SO ₂) 4. 氮氧化物(NO、NO ₂) 5. 臭氧(O ₃) 6. 鉛(Pb) 7. 氣象(溫度、濕度、風速、風向) | 4 站 | 3 次 | 送審前一年內 |
| | 噪音振動 | 1. 噪音：L _{eq} 、L _x 、L _{max} 、L _日 、L _晚 、L _夜 2. 振動：L _{Vx} 、L _{Ve} 、L _{Vmax} 、L _{V10日} 、L _{V10夜} 3. 低頻噪音 L _{eq} (20~200Hz) | 6 站 | 2 次 | 送審前一年內 |
| | 交通流量 | 1. 道路服務水準 2. 停車場設施 3. 道路現況說明 | 3 站 | 2 次 | 送審前一年內 |
| | 土壤 | 銅、汞、鉛、鋅、砷、鎘、鎳、鉻、氫離子濃度指數值 | 2 站 (基地內及區外) | 1 次 | 送審前一年內 |
| | 地下水質 | 水溫、氫離子濃度指數、生化需氧量、硫酸鹽、氨氮、比導電度、氯鹽、硝酸鹽氮、溶氧、總硬度、總酚、氧化還原電位、重金屬(砷、鎘、鉻、銅、鉛、汞、鎳、鋅)、懸浮固體、大腸桿菌群密度、總菌落數、油脂 | 2 站 (基地內及區外) | 3 次 | 送審前一年內 |
| | 海域水質 | 水溫、氫離子濃度指數、溶氧量、生化需氧量、鹽度、礦物性油脂、大腸桿菌群、透明度、氰化物、重金屬(砷、鎘、鉻、銅、汞、鎳、鉛、鋅)、酚類 | 12 站 (開發區域周邊海域) | 3 次 | 送審前一年內 |
| | 海域底泥 | 重金屬(銅、鋅、鎘、鉻、鎳、鉛、汞、砷) | | 底層 1 次 | 送審前一年內 |
| | 海象 | 1. 波浪(波高、波向、週期) 2. 海流、潮流及近岸流(流速及流向) 3. 潮汐(特性、潮位、潮差、暴潮流) | 2 處 | 2 次 | 送審前一年內 |
| | 輸砂 | 漂沙來源、漂沙量、漂沙移動臨界水深、優勢方向、粒徑分析 | 2 處 | 2 次 | 送審前一年內 |

| 說明 | 環境因子 | 調查項目 | 調查地點 | 調查頻率 | 調查時間 |
|----|---------|--|-------------------|----------|--------|
| | 地文 | 海域水深測量、飛砂(風速測量及捕沙器) | 開發基地周圍 | 1 次 | 送審前一年內 |
| | 陸域生態 | 哺乳類、鳥類、兩棲類、爬蟲類、蝶類及植物 | 開發行為影響範圍內 | 4 季 | 送審前一年內 |
| | 海域生態 | 1. 葉綠素 a | 12 站 (測站同海域水質) | 4 季 | 送審前一年內 |
| | | 2. 植物性浮游生物 3. 動物性浮游生物 4. 魚類(成魚或仔稚魚) 5. 底棲生物 | | 4 季 | 送審前一年內 |
| | | 6. 海域鳥類 | 開發基地周圍 | | 送審前一年內 |
| | | 潮間帶生態 | 底棲動物 | 3 處 | 4 季 |
| | 海洋哺乳類調查 | 海洋哺乳類 | 北竿島周圍 | 20 趟 | 送審前一年內 |
| | 景觀及遊憩 | 景觀模擬分析及遊憩評估分析 | 6 處模擬點 | 1 次 | 送審前一年內 |
| | 文化資產 | 陸域文化資產調查評估 | 開發基地周圍 | 1 次 | 送審前一年內 |
| | 漁業經濟 | 1. 匯整、收集漁業年報資料 2. 漁民訪談 | 連江縣 | 漁業年報資料彙整 | 送審前一年內 |