

福建省連江縣莒光鄉公所奉准報廢財產投標須知（通信投標方式）

- 一、本批標售之標的物、數量、標售底價及保證金金額詳如附表。
- 二、本件標售已於104年08月06日在本機關公告（佈）欄公告，並刊登網站於行政院公共工程委員會登錄招標資訊，並訂於同年08月14日上午10時在本所當眾開標。當天如因颱風或其他突發事故停止上班，則順延至恢復上班之第2個工作日上午10時00分開標。
- 三、本批標售標的物，投標人得於開標前洽本機關安排參觀。
- 四、投標資格摘要：投標人須為18歲以上之自然人或合法登記核可之相關行業廠商（報廢品中如係屬高污染產品須依相關規定處理，不得任意棄置，如違反規定應負相關法律責任，本所恕不負責）
- 五、投標單之填寫應依下列規定：
 - （一）以毛筆、自來水筆、原子筆書寫或機器打印。
 - （二）投標金額以中文大寫書寫，並不得低於標售底價。
 - （三）填妥投標人姓名、身分證統一編號、住址、電話號碼，法人（公司）應註明法人名稱及登記文件字號，並註明投標人外出時代理收件人姓名住址。
 - （四）二人以上共同投標時，應指定一人為代表人，未指定者，以投標單所填之第一人為代表人，投標人不得異議。
- 六、投標人應繳之保證金為投標價之百分之五，限以下列票據繳納：
 - （一）經政府核准於國內經營金融業務之銀行、信託投資公司、信用合作社、郵局、農會或漁會簽發指定本機關為受款人之劃線支票（指以上列金融機構為發票人及付款人之劃線支票）或保付支票。
 - （二）郵局簽發指定本機關為受款人之匯票。
- 七、投標人應將填妥之投標單連同應繳保證金之票據妥予密封，於開標前一日以掛號函件或親自遞送至本機關。逾期寄達者，不予受理，原件退還。
- 八、投標人得親自或出具委託書委由他人出席開標會場，以利決標後辦理後續事宜。
- 九、開標決標：

(一) 由本機關主辦單位派員會同監標人員於開標前 1 日取出投標函件，於開標時當眾點明拆封審查。

(二) 有下列情形之一者，投標無效：

- 1 投標單及保證金票據，二者缺其一者。但免計收保證金者不在此限。
- 2 保證金金額不足或票據不符本須知第六點規定者。
- 3 投標單所填投標金額經塗改未認章、或雖經認章而無法辨識、或低於標售底價、或未以中文大寫者。
- 4 投標單所填標的物、投標人姓名，經主持人及監標人共同認定無法辨識者。
- 5 投標單之格式與本機關定之格式不符者。
- 6 投標保證金票據之受款人非本機關名義而未經所載受款人背書者。

(三) 決標：採總價決標；以有效投標單之投標金額之最高標價者為得標人，次高標價者為次得標人。如最高標價有二標以上相同時，應由到場參加競標廠商或個人當場重行填單辦理比價，其優先比價順序當場由主持人抽籤決定，未到場廠商或個人視同放棄比（加）價之權利。

十、保證金於開標後，除最高標價者外，其餘應由未得標人持憑交寄投標單函件之郵局掛號執據及與投標單所蓋相同之印章無息領回。二人以上共同投標時，得由投標人出具委託書（所蓋印章與投標單相同）委託其中一人代表領回。

十一、投標人得標後應於次日起 7 日內繳足全部價款（所繳保證金抵繳價款）。如因故延後開標，上述應繳交期限亦隨延後開標日數順延之。

有下列情形之一者，應沒收所繳之全部保證金：

- (一) 投標人放棄得標者。
- (二) 得標人逾期不繳價款者。

十二、停止標售一部或全部標的物時，由主持人於開標當場宣佈，投標人不得異議。

十三、本投標須知未列事項，悉依相關法令規定辦理。

附表

本批標售之標的物品名、數量、標售底價及保證金金額	
標 號	104-EP01
品 名	拍賣廢品 1 批
數 量 (含單位)	1 批 (按現狀交付標的物)
標售底價 (元)	新台幣壹萬壹仟陸佰元整
保證金金額 (元)	以投標價之百分之十計算
備 註	

福建省連江縣莒光鄉公所標售奉准報廢財產投標單

標 號	104-EP01			
投標人姓名		簽章		出生 年月日
身分證號碼 【或法人(公司)登記文件字號】		聯絡 電話		
住 址				
收件代理人 姓 名		住址		
標 的 物	拍賣廢品 1 批			
投 標 金 額	新臺幣 億 仟 佰 拾 萬 仟 佰 拾 元整。			
承 諾 事 項	本人願出上開金額承購上列標的物，一切手續悉願依照標售公告及投標須知辦理。			
附 件	附保證金新臺幣 仟 佰 拾 萬 仟 佰 拾 元之票據乙紙(發票人： 票號：)			
投 標 日 期	年 月 日	領回投標保證金 票 據 簽 章		

註：投標承購數量、投標金額及保證金金額請以中文大寫：零、貳、參、肆、伍、陸、柒、捌、玖等字書寫，如有塗改，請蓋章。

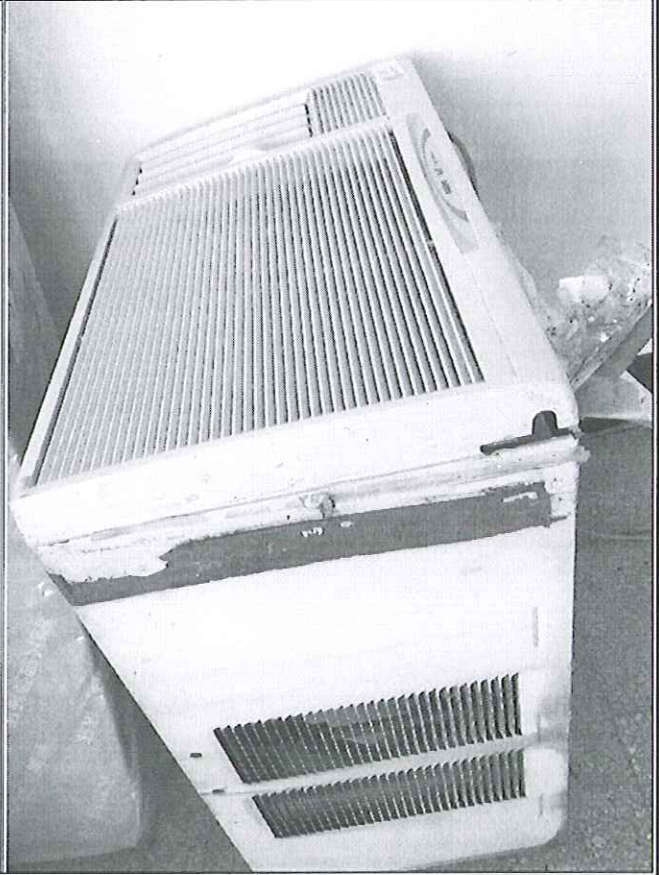
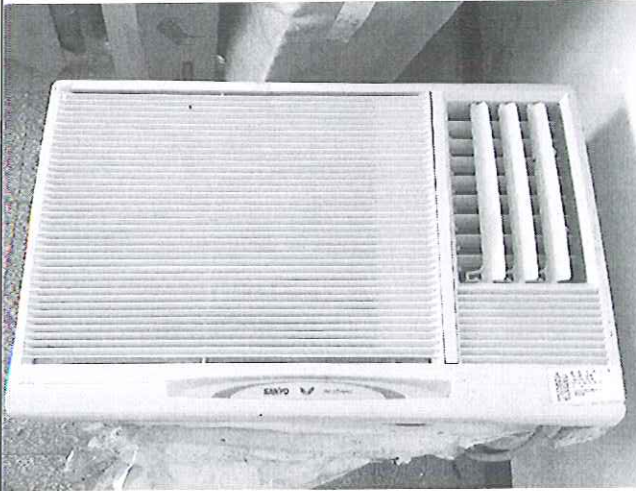
莒光鄉公所公告拍賣廢品清單

名稱	廠牌型式	年份	數量	擺放地點
窗型冷氣機	三洋 SA-R403	93 年	1 台	西莒
分離式冷氣室內機	東元 MS720B	91 年	9 台	西莒
分離式冷氣室外機	東元 MM840B	91 年	1 台	西莒
分離式空氣調節器(室外機)	大同 R-632DE	97 年	1 台	西莒
分離式空氣調節器(室內機)	大同 TFRM-800	97 年	1 台	西莒
冷氣銅線			1 批	西莒
傳統輕鋼架燈具			11 組	西莒
嵌入式雙管日光燈燈具			4 組	西莒

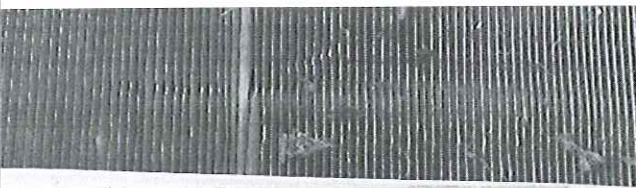
莒光鄉公所行政課檔案照片

拍攝時間：104.07.24

拍攝地點：莒光鄉公所



說明：三洋窗型冷氣 1 台(93 年出廠)



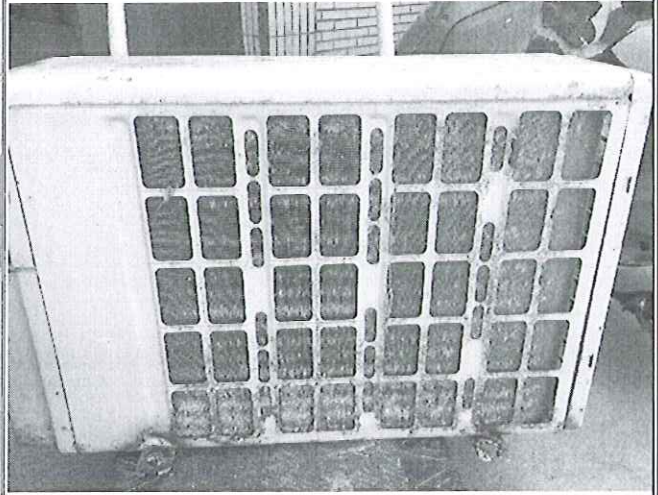
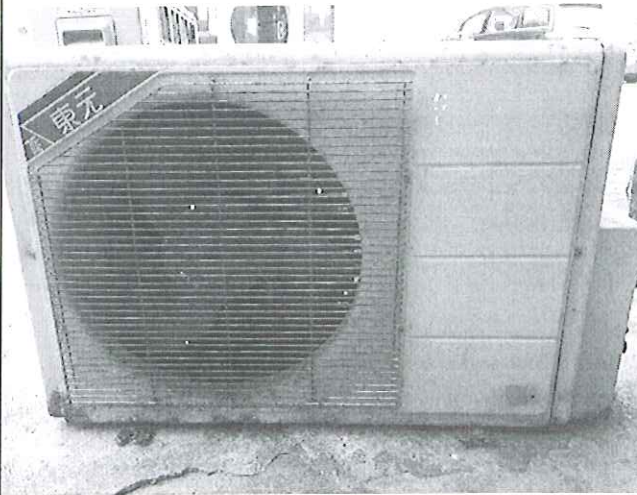
SANYO 三洋電器有限公司 專誠為冷氣設備專家 SA-R403   型號 R31005	冷氣能力	4.0 kW	防凍等級	第 1 級電器	生產國別	中華民國
	能源效率比	2.77	外觀尺寸	65*40*76 cm	製造年份	民國 93 年出廠
	電 源	單相 220V/60Hz	製品重量(約)	56 kg	製造號碼	003213
	消耗功率	1444 W	適用氣壓範圍	T1 條件	台灣三洋電機	
	運轉電流	6.7 A	防水等級	IPX0	股份有限公司	
	起動電流	47 A	最大操作壓力	H2.6MPa	台北中江路266號10樓	
	冷媒量(R 22)	1150 g		L1.5MPa	電話：(02)2521-0251	

說明：型式 SA-R403

莒光鄉公所行政課檔案照片

拍攝時間：104.07.24

拍攝地點：莒光鄉公所



說明：東元分離型冷氣室外空調機 1 台(91 年生產)

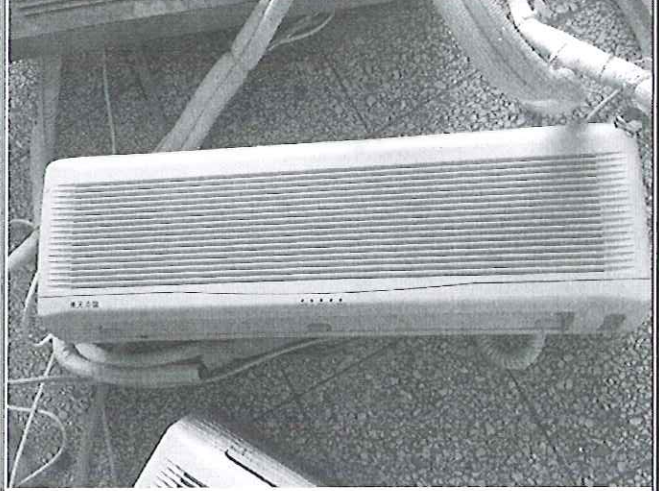
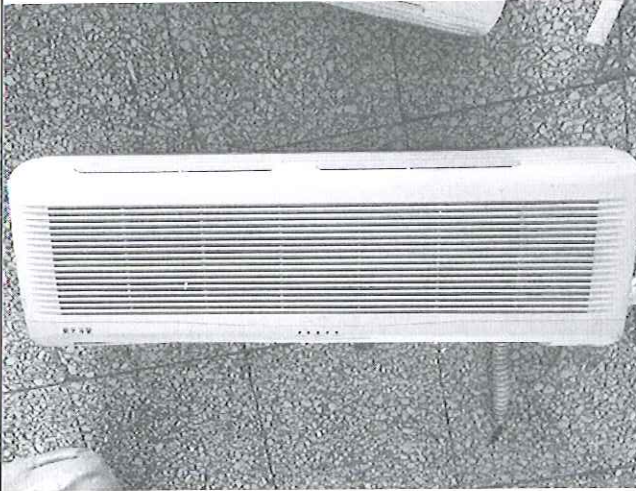


說明：型式 MM840B

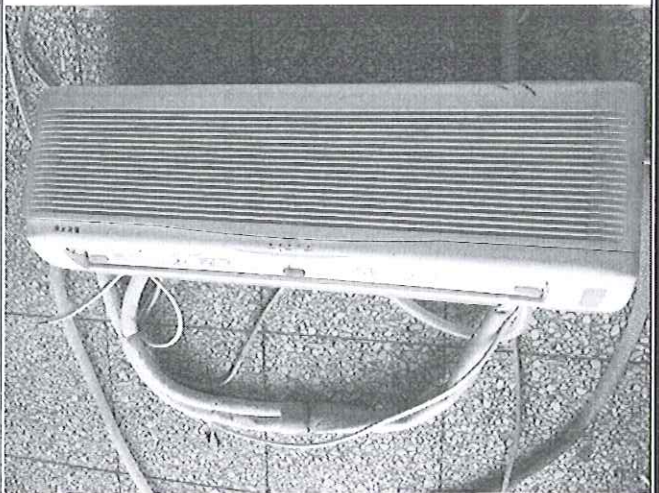
莒光鄉公所行政課檔案照片

拍攝時間：104.07.24

拍攝地點：莒光鄉公所



說明：東元分離式冷氣室內機 1，2

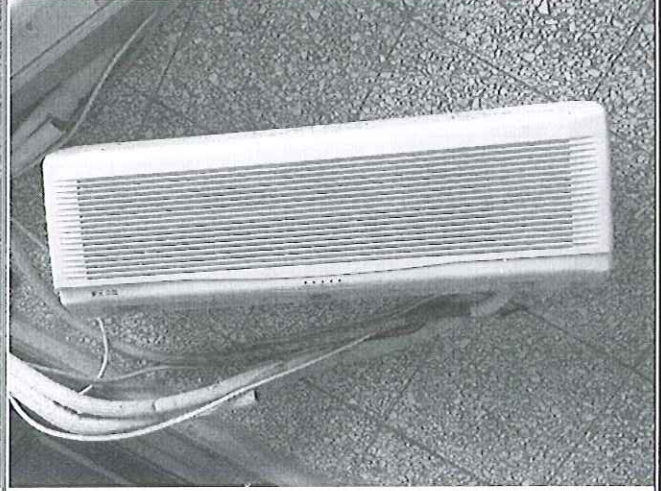
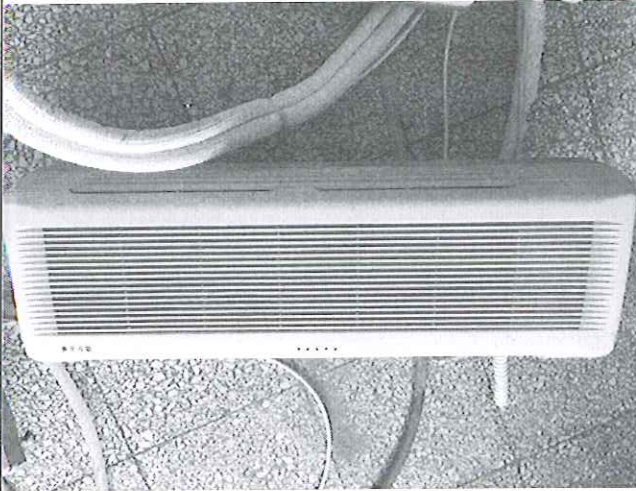


說明：東元分離式冷氣室內機 3，4

莒光鄉公所行政課檔案照片

拍攝時間：104.07.24

拍攝地點：莒光鄉公所



說明：東元分離式冷氣室內機 5，6

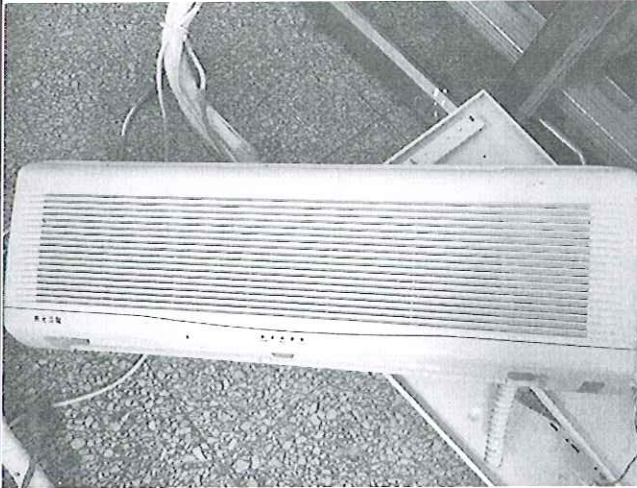


說明：東元分離式冷氣室內機 7，8

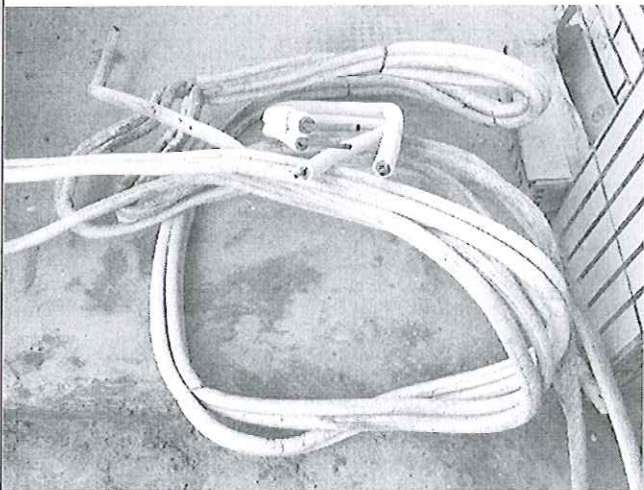
莒光鄉公所行政課檔案照片

拍攝時間：104.07.24

拍攝地點：莒光鄉公所



說明：東元分離式冷氣室內機 9，型式 MS720B，年份 91 年

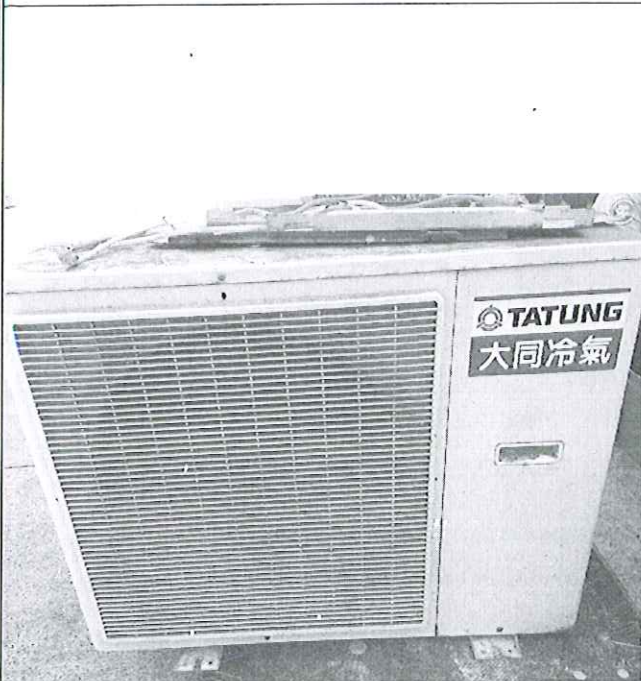


說明：冷氣銅線 1 批

莒光鄉公所行政課檔案照片

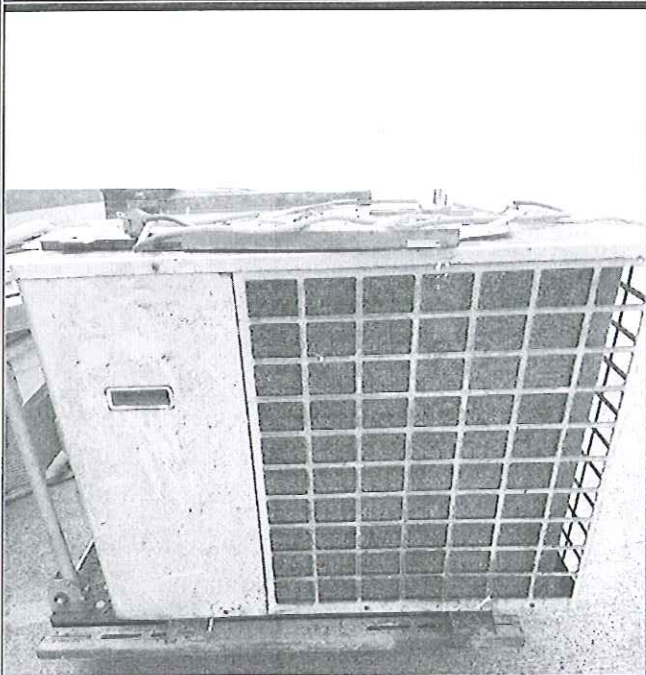
拍攝時間：104.07.24

拍攝地點：莒光鄉公所



大同冷氣機	
R-632DE	型號
分離式空氣調節器	名稱
冷氣(除濕)專用型	種類
7.1 kW	額定總冷氣能力
2.75	能源效率比
單相 220V 60 Hz	電源
2584 W	額定總冷氣消耗電功率
11 A	總冷氣運轉電流
45 A	起動電流
R-22 1.3 kg	冷媒種類及充填量
高壓側2600kpa 低壓側100kpa	設計壓力
T1	適用氣候型態
77.5 kg	總重量
室外機：IPX4	IP 碼
第 I 類電器	防電擊保護
880×674×350	機體外觀尺寸 寬×高×深(mm)
民國 97 年	製造年份
SR-632DE-P	
製造號碼 1D7H08600421	
大同股份有限公司 大同電器 地址：大同路 100 號 4 樓 404 室 TEL: 02-260-888-888 中華民國 97 年	

說明：大同分離式空氣調節器 1 台，型號 R-632DE

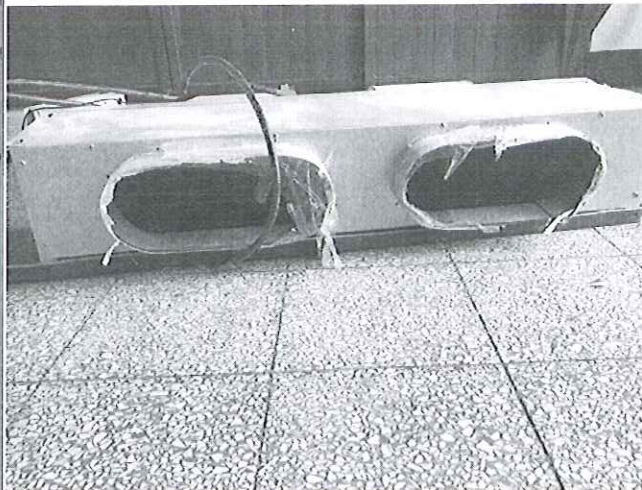
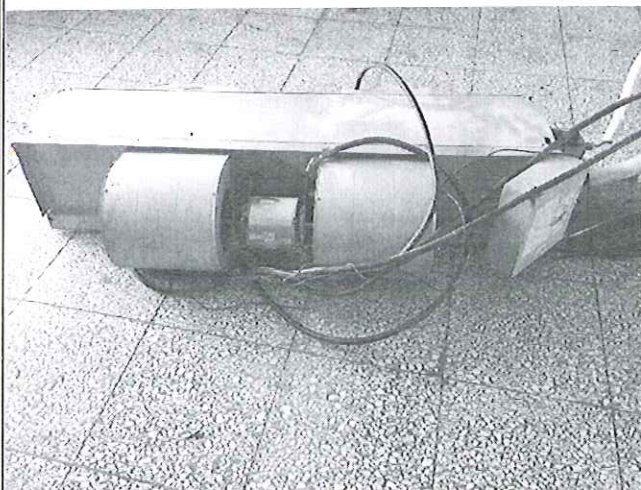


說明：製造年份 97 年

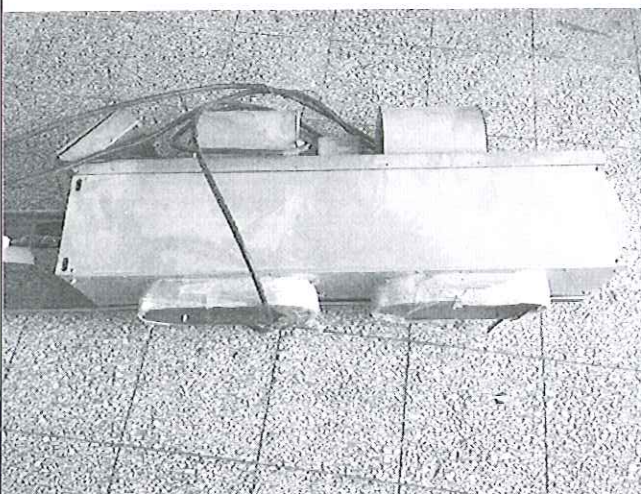
莒光鄉公所行政課檔案照片


拍攝時間：104.07.24

拍攝地點：莒光鄉公所



說明：大同隱蔽直膨式室內機 1 台



 大同 隱蔽直膨式 室內機	
TFRM-800	型號
冷氣(除濕)專用型	名稱
分離式空氣調節器	種類
單相220V60HZ	電源
室內137 W	額定總冷氣消耗電功率
室內0.62 A	總冷氣迴轉電流
R-22	冷媒種類
T1	適用氣候型態
27 Kg	總重量
室內機: IPX0	I P 碼
第 I 類電器	防電擊保護
245X1530X490	機體外觀尺寸
TFRM-800	服務代號
民國 97 年	製造年份

製造號碼 1DBE0B700007

大同股份有限公司 家電統制課 廠
 桃園縣大園鄉南港村前厝港 07 號
 TEL: 0800-052-666
 中華民國製造

大同-TFRM

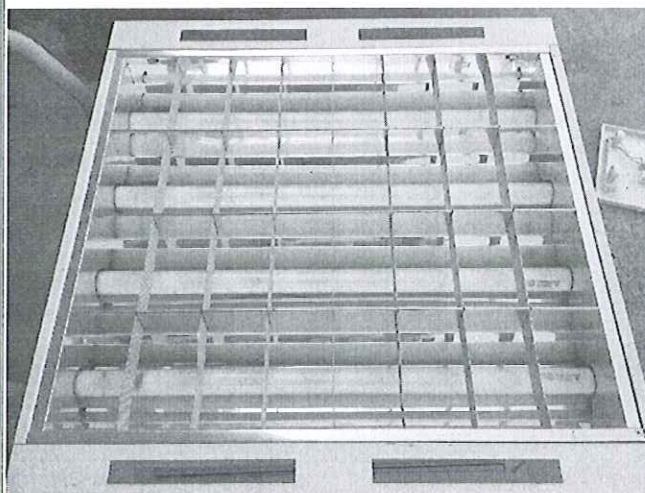
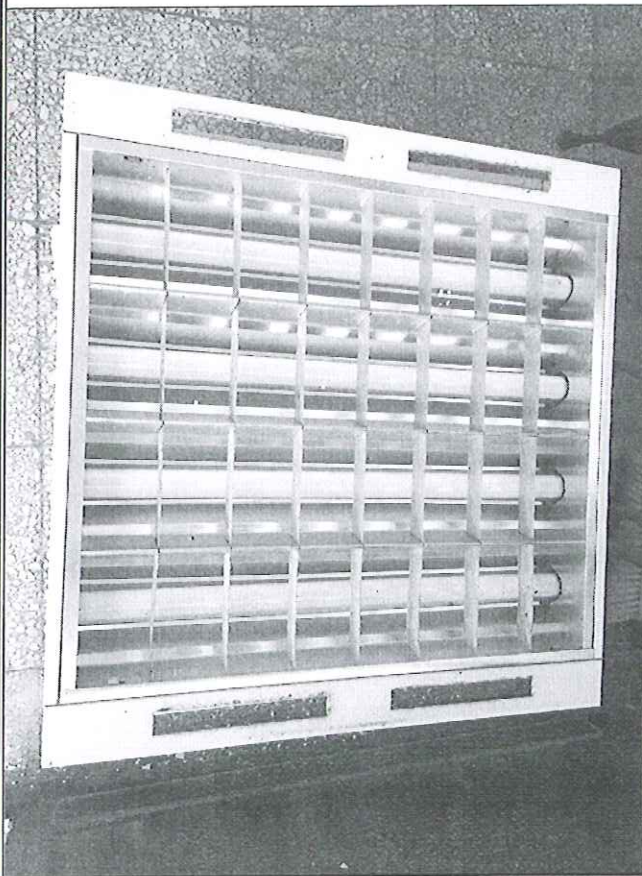
注意電源……
220V/60Hz

說明：製造年份 97 年；型號 TFRM-800

莒光鄉公所行政課檔案照片

拍攝時間：104.07.24

拍攝地點：莒光鄉公所



說明：傳統輕鋼架燈具 50.5*60.3cm

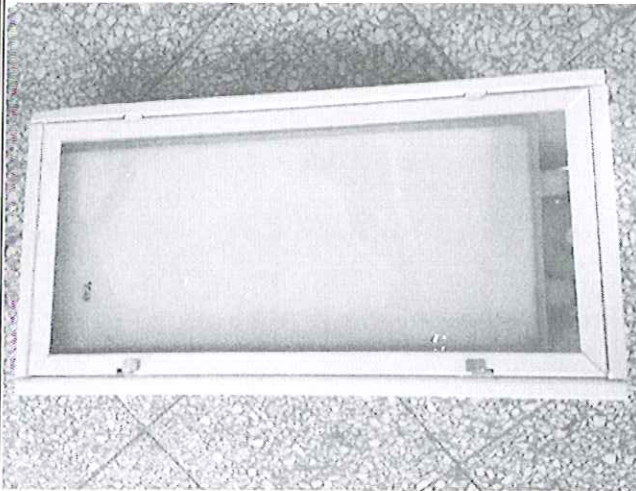


說明：傳統輕鋼架燈具 11 組

莒光鄉公所行政課檔案照片

拍攝時間：104.07.24

拍攝地點：莒光鄉公所



說明： 嵌入式雙管日光燈燈具 4 組，60.5*30.5cm

附件一

退還保證金申請單

一、本人(公司、廠、行)參加拍賣廢品 1 批投標，倘未得標或廢標，請將保證金

- 1 當場退還 (如未到場由貴機關自行選擇其他方式辦理)。
- 2 以簽開支票方式退還。
- 3 以代存方式退還。
- 4 以入戶信匯方式退還，匯費自保證金項下扣繳。

二、附存款行、庫戶名、帳號等明細表一份，如因填報錯誤，致貴機關所退還保證金誤入他人帳戶時，由本公司(廠、行)自行處理，保證金新台幣元整。

存款行				庫	備註
行、庫、局、信用合作社、農、漁會名稱	地址	戶名	種類	帳號	
					1 戶名以投標廠商本身存款戶為限。 2 以代存方式廠商本身存款戶以主辦工程機關所在地各行、庫、局、信用合作社、農、漁會為限。

此致

福建省連江縣莒光鄉公所

投標人(廠商)：

蓋章

負責人：

蓋章

廠址：

中 華 民 國 年 月 日

附件二

標的名稱：拍賣廢品一批

編號	
----	--

福建省連江縣莒光鄉公所

掛號

投標人(廠商)：

負責人：

標單封

標的名稱：拍賣廢品一批

- 註：一、本標單封須俟證件審查合格且符合開標條件時方能開啟。
二、本標單封內僅裝入投標單。

標

單

封

編號

投標人(廠商)：
負責人：
聯絡電話：
廠址：

編號

證
件
封

證
件
封

- 本證件封內請裝入：
- 一 若以自然人投標請附身分證影印本。
 - 二 若以法人投標請附法人證明文件及法定代理人資料影印本。
 - 三 委由他人出席者請附委託書。
 - 四 保證金。
 - 五 退還保證金申請單。

投標人(廠商)：
負責人：
聯絡電話：
廠址：

附件三

委託代理

授權書

本廠商投標拍賣廢品 1 批，茲授權下列代理人全權代理本人(廠商)參加開標及行使加價或比加價，該代理人資料及使用印章如下：

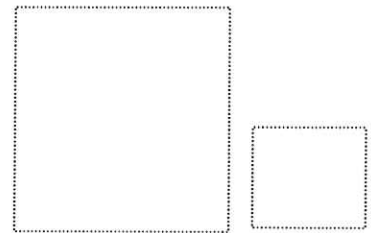
代理人姓名：

身份證字號：

行使代理權之廠商及負責人印章印模

委任人

代理出席
使用印章



廠商名稱：

印鑑：

負責人姓名：

印鑑：