

「109 年度馬祖社區整合式健康篩檢服務」行程表

場次	活動日期與時間		受檢對象設籍地	活動地點	截止掛號時間
1	6月16日(二)	08:00~11:30	東引鄉樂華村	東引鄉	11:00
2	6月17日(三)		東引鄉中柳村	東引鄉代會 2 樓	
3	6月19日(五)	07:30~11:00	莒光鄉 大坪村、福正村	莒光鄉 東莒老人活動中心、藝文廣場	10:30
4	6月20日(六)	07:30~11:00	莒光鄉 田沃村、西坵村、青帆村	莒光鄉 青帆村文康活動中心	10:30
5	6月30日(二)	07:30~12:00	南竿鄉 津沙、珠螺、四維、馬祖村	南竿鄉 馬祖村天后宮旁活動中心	11:30 (視現場情形調整)
6	7月1日(三)		南竿鄉 清水村		
7	7月2日(四)		南竿鄉 復興村		
8	7月3日(五)		南竿鄉 介壽村 1 號至 160 號		
9	7月4日(六)		南竿鄉 介壽村 161 號至 390 號		
10	7月5日(日)		40 歲以上設籍馬祖民眾 現場發放 250 個號碼牌，發完為止		
11	7月6日(一)	南竿鄉 仁愛、福沃村			
12	7月8日(三)	08:00~11:30	北竿鄉 塘岐村 1~225 號	北竿鄉 塘岐村惠民市場	11:00
13	7月9日(四)		北竿鄉 塘岐村 226 號至 311 號 白沙村、后沃村		
14	7月10日(五)		北竿鄉 板里村、芹壁村、橋仔村		

檢查項目

檢查項目	檢查內容	
基本檢查	血壓、脈搏、身高、體重、腰圍、身體質量指數(BMI)、理學檢查及健康諮詢	
血液檢查	血液常規	白血球計數、紅血球計數、血色素、血小板計數、平均紅血球容積
	血脂肪檢查	總膽固醇、三酸甘油脂、高密度脂蛋白、低密度脂蛋白
	糖尿病檢查	空腹血糖、糖化血色素
	肝炎檢查	B型肝炎表面抗原及C型肝炎抗體
	肝功能檢查	GOT、GPT
	肝腫瘤標記	甲型胎兒蛋白
	胃癌篩檢	胃癌風險血清檢測
腎功能檢查	尿素氮、肌酐酸、尿酸、腎絲球過濾率	
尿液檢查	外觀、酸鹼值、尿蛋白、尿糖、潛血、紅血球、白血球、扁平上皮細胞及其他	
大腸癌篩檢	糞便潛血檢查	
婦癌篩檢	乳癌篩檢	※45~69歲乳房X光攝影檢查(僅提供預約服務)

本次健康篩檢注意事項如下：

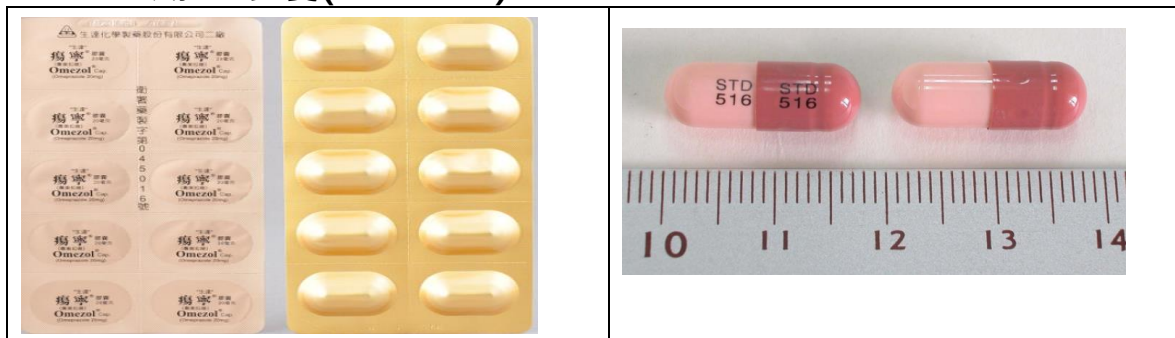
- 一、 檢查前日午夜12點過後禁食，至少需**空腹8小時**，可喝少量的水。
- 二、 受檢民眾請**全程配戴口罩**、配合量體溫及保持社交距離，**未配戴口罩或複測耳溫超過38度者不開放受檢**。
- 三、 今年篩檢項目有胃癌風險血清檢測，**請於篩檢前一周停用含氫離子幫浦阻斷劑的胃藥**。
- 四、 檢查當天請**務必攜帶受檢通知單、身分證及健保卡**，以利核對受檢資格，**恕不接受代理掛號或以健保卡排隊之情形**，行動不便者請主動告知。
- 五、 65歲以上長者、糖尿病患者或其他特殊情形請主動告知掛號人員，視現場情形另予安排。
- 六、 長期服用如糖尿病、心臟病等慢性疾病用藥者，**檢查當日早上請暫停服藥**。
- 七、 本次活動因人流管控措施會延長篩檢等候時間，請鄉親攜帶遮陽用具，做好防曬準備。
- 八、 由於活動場地停車位有限，請各位鄉親共乘或利用大眾交通運輸工具，以免活動場地擁塞影響到您的篩檢品質，謝謝您的配合。
- 九、 活動諮詢請電洽衛生福利局保健科陳小姐(電話:0836-22095 分機 8868)。

提醒您，篩檢前一周請停用下列胃藥，以免影響您的胃癌血清篩檢結果。

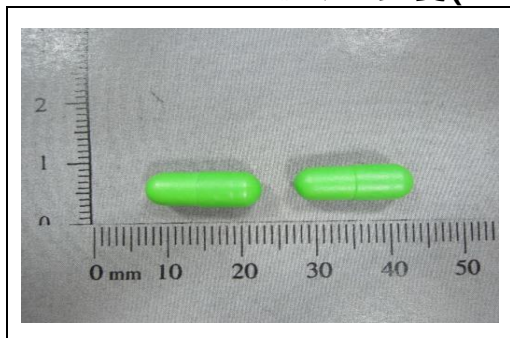
1. 耐適恩(NEXIUM)



2. 瘍寧膠囊(Omezol)



3. 加胃先腸溶膠囊(OMP)



4. 得喜胃通緩釋膠囊 (Dexilant®)



您不確定您的胃藥是否為氫離子幫浦阻斷劑，請洽本縣各醫療院所詢問。